

ОТЧЕТ
О ПРОВЕДЕНИИ СОЦИОЛОГИЧЕСКОГО
ИССЛЕДОВАНИЯ

Тольяттинский одномандатный избирательный округ №7
Выборы кандидатов в депутаты Самарской Губернской Думы шестого
созыва

ТОЛЬЯТТИ, АВГУСТ 2016

Тольяттинский одномандатный избирательный округ № 7

Выборы кандидатов в депутаты Самарской Губернской Думы шестого созыва

Период опроса: с 8 августа по 17 августа 2016 года

Общее количество интервью по итогам опроса: 657 человек

Количество интервью, на основе которых сделан анализ: 610 человек.

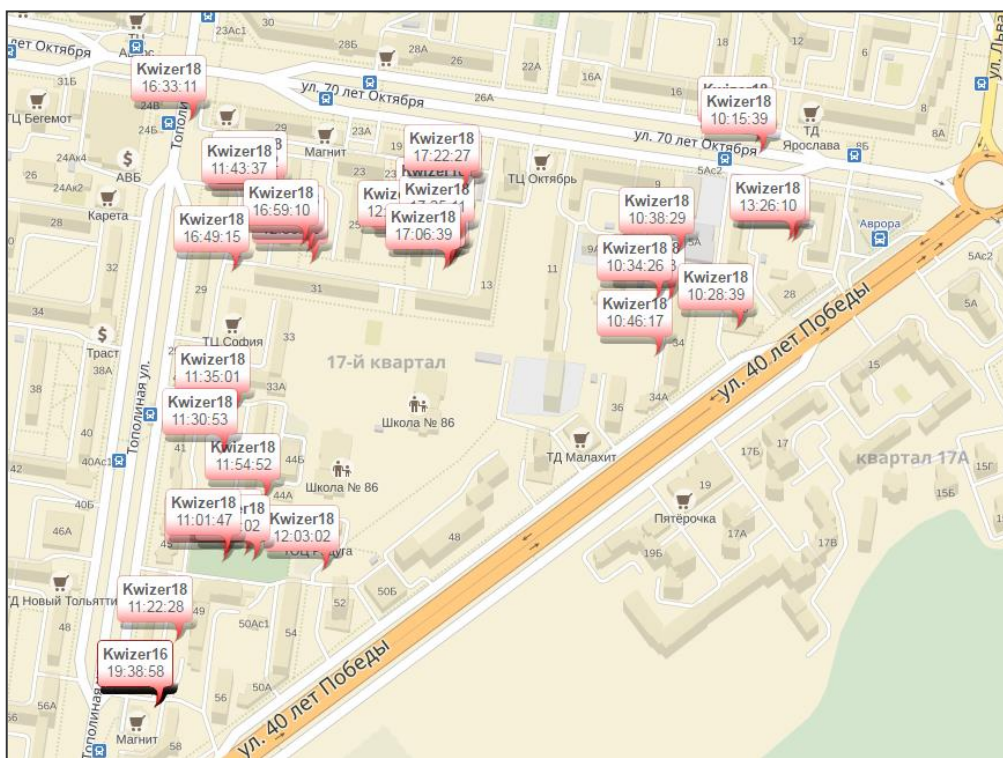
Данные в отчете предоставлены по избирателям, которые точно пойдут или скорее пойдут на выборы 18 сентября 2016 года. Мнения избирателей, которые не пойдут на выборы не учитывалось, и не анализировалось.

Метод опроса: опрос проводился на территории избирательного округа на улицах в пределах жилых домов «территорий» округа. Интервью проводилось на планшетном оборудовании, используя программное обеспечение «Quizer» (Центр прикладных исследований и программ «ПРИСП»).

Технология опроса: Опрос проводился путем личного общения с респондентами. Анкета состояла из открытых вопросов и ответов, из которых респондент выбирал наиболее приемлемые ответы для себя. Некоторые вопросы (например: узнаваемость кандидатов, социальные и инфраструктурные проблемы) давали возможность выбрать несколько вариантов ответа.

Контроль: погрешность сбора информации в «поле» сведена к минимуму, т.к. контроль интервьюеров при проведении опросов, соблюдения квот и территории опроса осуществлялся через GPS и аудио-контроль проведение интервью.

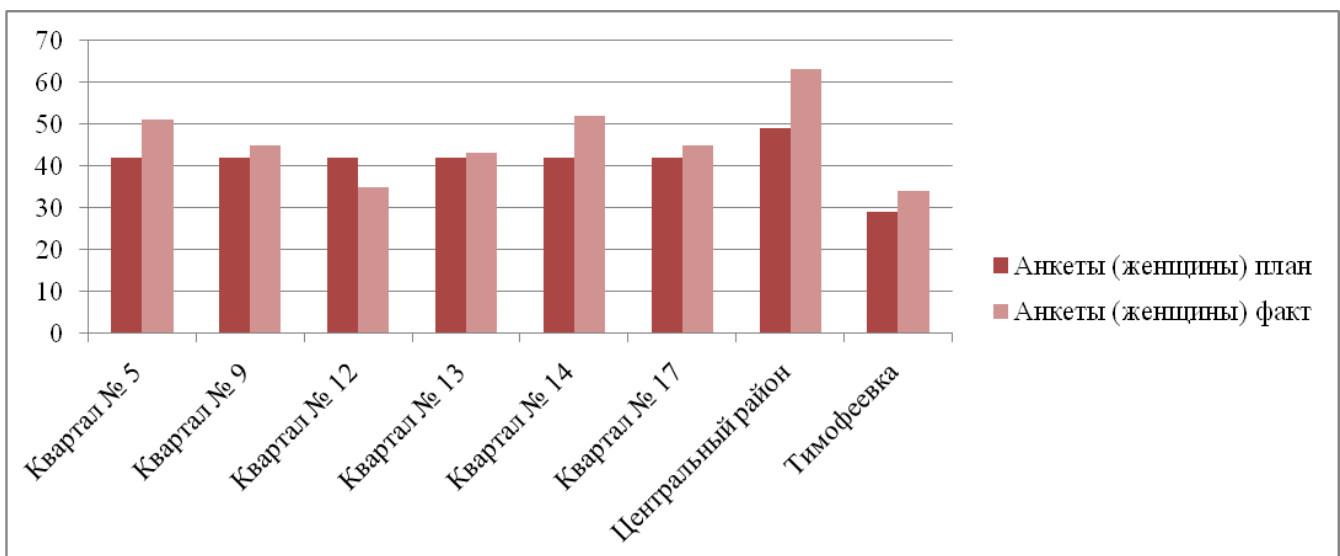
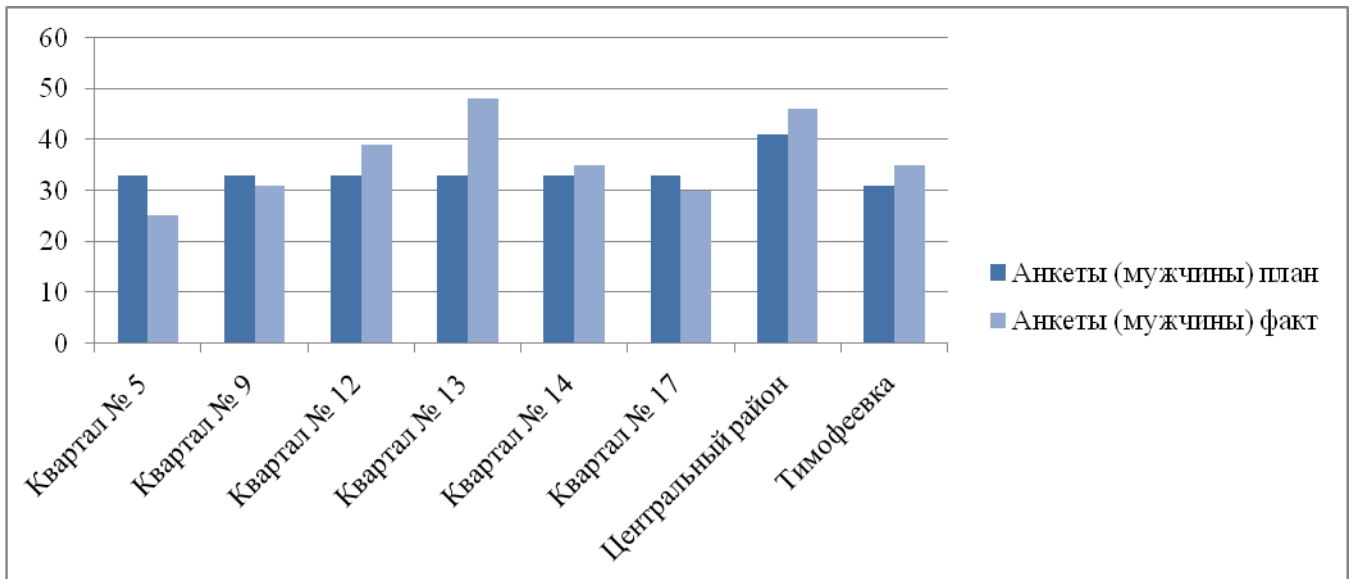
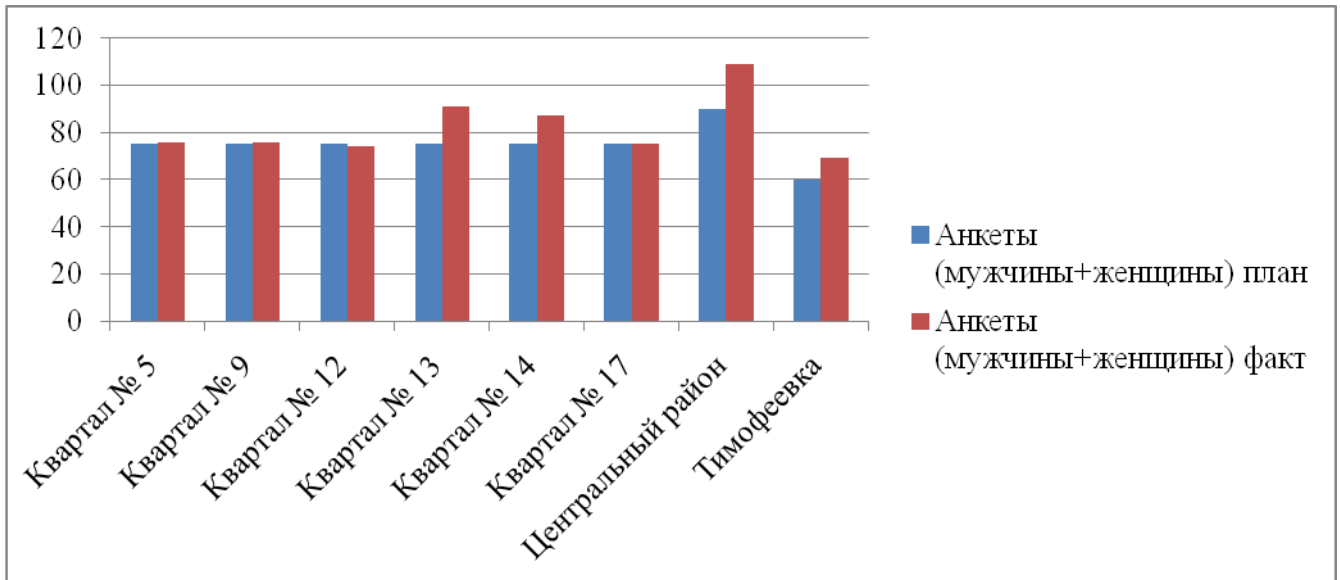
Пример контроля интервью по карте через GPS:



ПЛАНОВАЯ ВЫБОРКА И КВОТНОЕ ЗАДАНИЕ ДЛЯ ТЕКУЩЕГО ОПРОСА

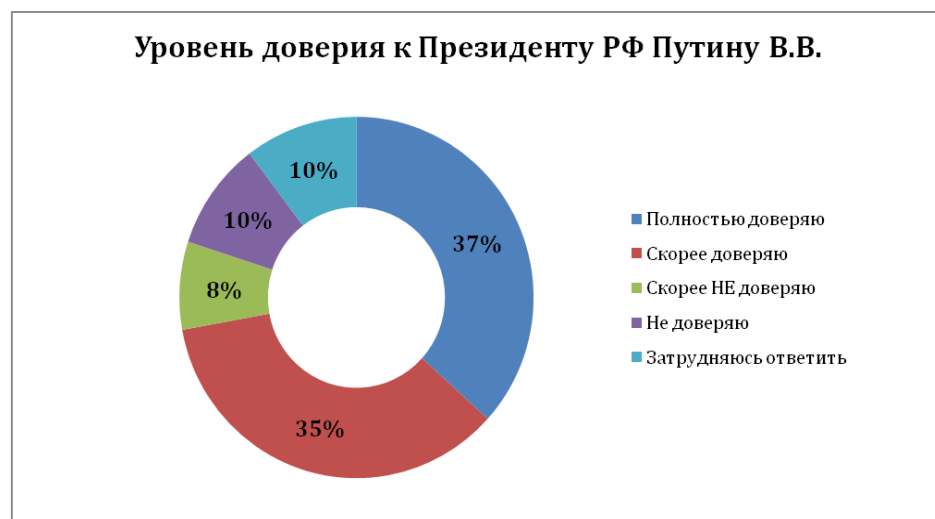
МУЖЧИНЫ 45% от общего числа анкет - 270 анкет							
№ п/п	Территория округа	Анкеты	18-29 лет	30-39 лет	40-49 лет	50-59 лет	60 лет и больше
			Количество анкет <i>(в разрезе)</i>				
1	Квартал № 5	33	4	5	6	8	10
2	Квартал № 9	33	4	5	6	8	10
3	Квартал № 12	33	4	5	6	8	10
4	Квартал № 13	33	4	5	6	8	10
5	Квартал № 14	33	4	5	6	8	10
6	Квартал № 17	33	4	5	6	8	10
7	Центральный район	41	6	5	7	11	12
8	Тимофеевка	31	5	5	5	8	8
Кол-во анкет:		270	35	40	48	67	80
% соотношение		100	13%	15%	18%	25%	29%
ЖЕНЩИНЫ 55% от общего числа анкет - 330 анкет							
№ п/п	Территория округа	Анкеты	18-29 лет	30-39 лет	40-49 лет	50-59 лет	60 лет и больше
			Количество анкет <i>(в разрезе)</i>				
1	Квартал № 5	42	6	6	6	10	14
2	Квартал № 9	42	6	6	6	10	14
3	Квартал № 12	42	6	6	6	10	14
4	Квартал № 13	42	6	6	6	10	14
5	Квартал № 14	42	6	6	6	10	14
6	Квартал № 17	42	6	6	6	10	14
7	Центральный район	49	4	6	8	15	16
8	Тимофеевка	29	3	4	6	8	8
Кол-во анкет:		330	43	46	50	83	108
% соотношение		100	13%	14%	15%	25%	33%
ОБЩЕЕ КОЛИЧЕСТВО АНКЕТ (мужчины и женщины)							
№ п/п	Территория округа	Анкеты	18-29 лет	30-39 лет	40-49 лет	50-59 лет	60 лет и больше
			Количество анкет <i>(в разрезе)</i>				
1	Квартал № 5	75	10	11	12	18	24
2	Квартал № 9	75	10	11	12	18	24
3	Квартал № 12	75	10	11	12	18	24
4	Квартал № 13	75	10	11	12	18	24
5	Квартал № 14	75	10	11	12	18	24
6	Квартал № 17	75	10	11	12	18	24
7	Центральный район	90	10	11	15	26	28
8	Тимофеевка	60	8	9	11	16	16
Кол-во анкет:		600	78	86	98	150	188
% соотношение			100%				

ФАКТИЧЕСКИЕ ПОКАЗАТЕЛИ СОБЛЮДЕНИЯ ВЫБОРКИ И КВОТ

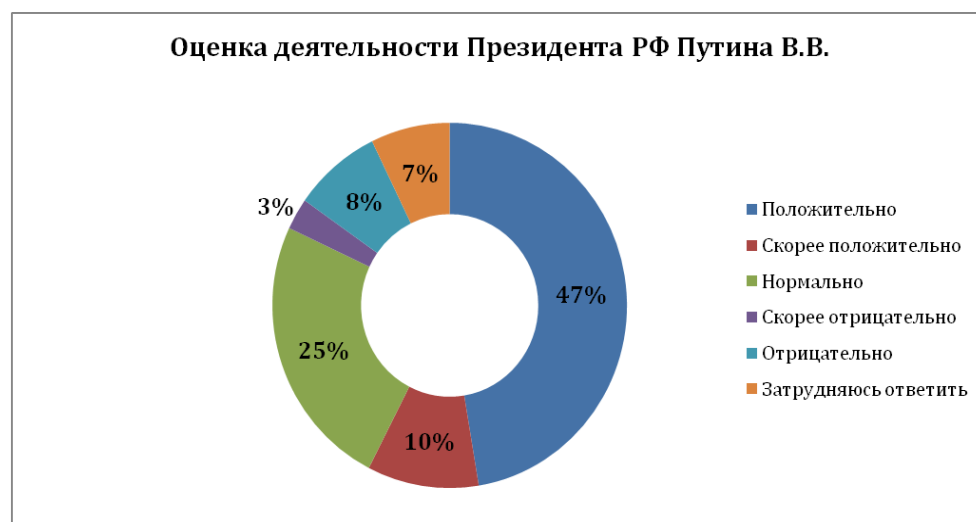


ОТНОШЕНИЕ К ДЕЙСТВУЮЩЕМУ ПРЕЗИДЕНТУ РФ ПУТИНУ В.В.

Уровень доверия к Президенту РФ Путину В.В.		
Полностью доверяю	224	37%
Скорее доверяю	216	35%
Скорее НЕ доверяю	48	8%
Не доверяю	59	10%
Затрудняюсь ответить	63	10%
Итого:	610	



Как вы оцениваете деятельность Президента РФ Путина В.В.?		
Положительно	289	47%
Скорее положительно	62	10%
Нормально	149	24%
Скорее отрицательно	17	3%
Отрицательно	49	8%
Затрудняюсь ответить	44	7%
Итого:	610	

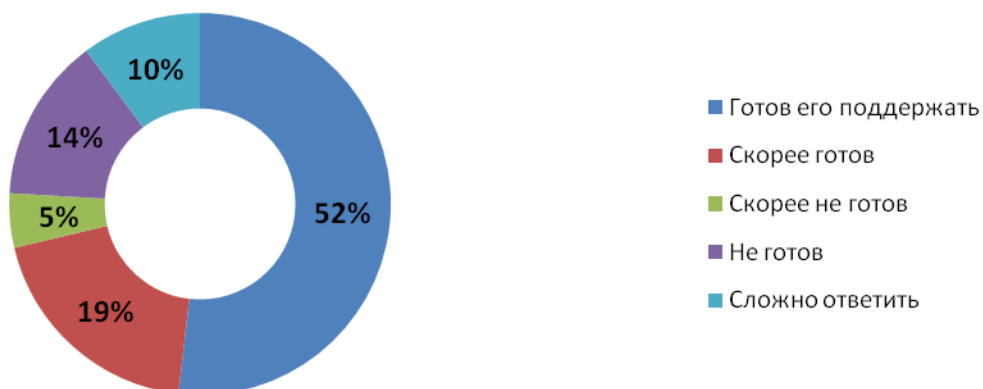


Готовность поддержать Президента РФ на выборах.

Если бы выборы президента проходили в ближайшее воскресенье, вы готовы проголосовать за Путина В.В.?

Готов его поддержать	316	52%
Скорее готов	119	19%
Скорее не готов	28	5%
Не готов	85	14%
Сложно ответить	62	10%
Итого:	610	

Уровень поддержки Президента РФ Путина В.В.

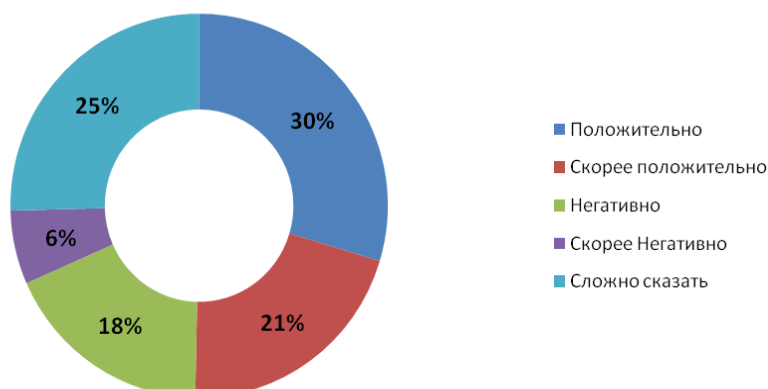


ОТНОШЕНИЕ К ДЕЙСТВУЮЩЕМУ ГУБЕРНАТОРУ МЕРКУШКИНУ Н.И.

Как вы относитесь к действующему губернатору? (Меркушкину Н.И.)

Положительно	181	30%
Скорее положительно	126	21%
Негативно	110	18%
Скорее Негативно	38	6%
Сложно сказать	155	25%
Итого:	610	

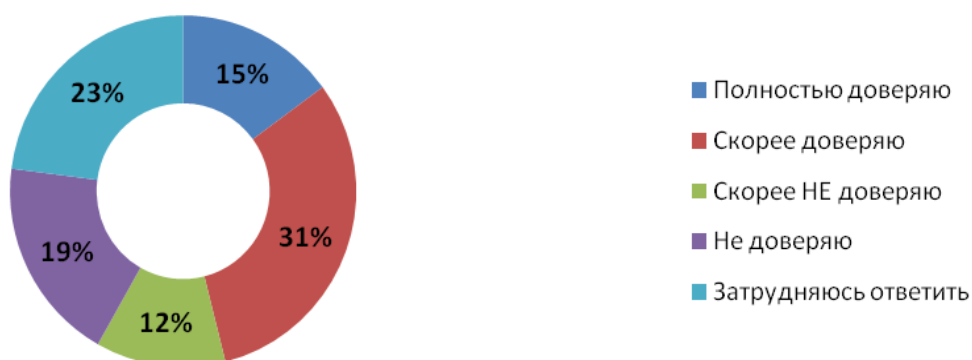
Отношение к действующему губернатору Меркушкину Н.И.



Насколько вы доверяете действующему Губернатору? (Меркушкину Н.И.)

Полностью доверяю	91	15%
Скорее доверяю	190	31%
Скорее НЕ доверяю	74	12%
Не доверяю	115	19%
Затрудняюсь ответить	140	23%
Итого:	610	

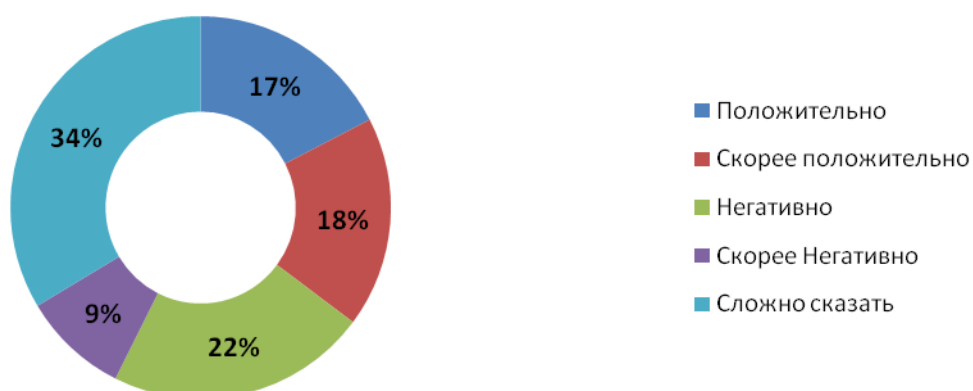
Уровень доверия к действующему губернатору Меркушкину Н.И.



Как вы оцениваете работу «Команды Губернатора» в Тольятти?

Положительно	106	17%
Скорее положительно	109	18%
Негативно	135	22%
Скорее Негативно	55	9%
Сложно сказать	205	34%
Итого:	610	

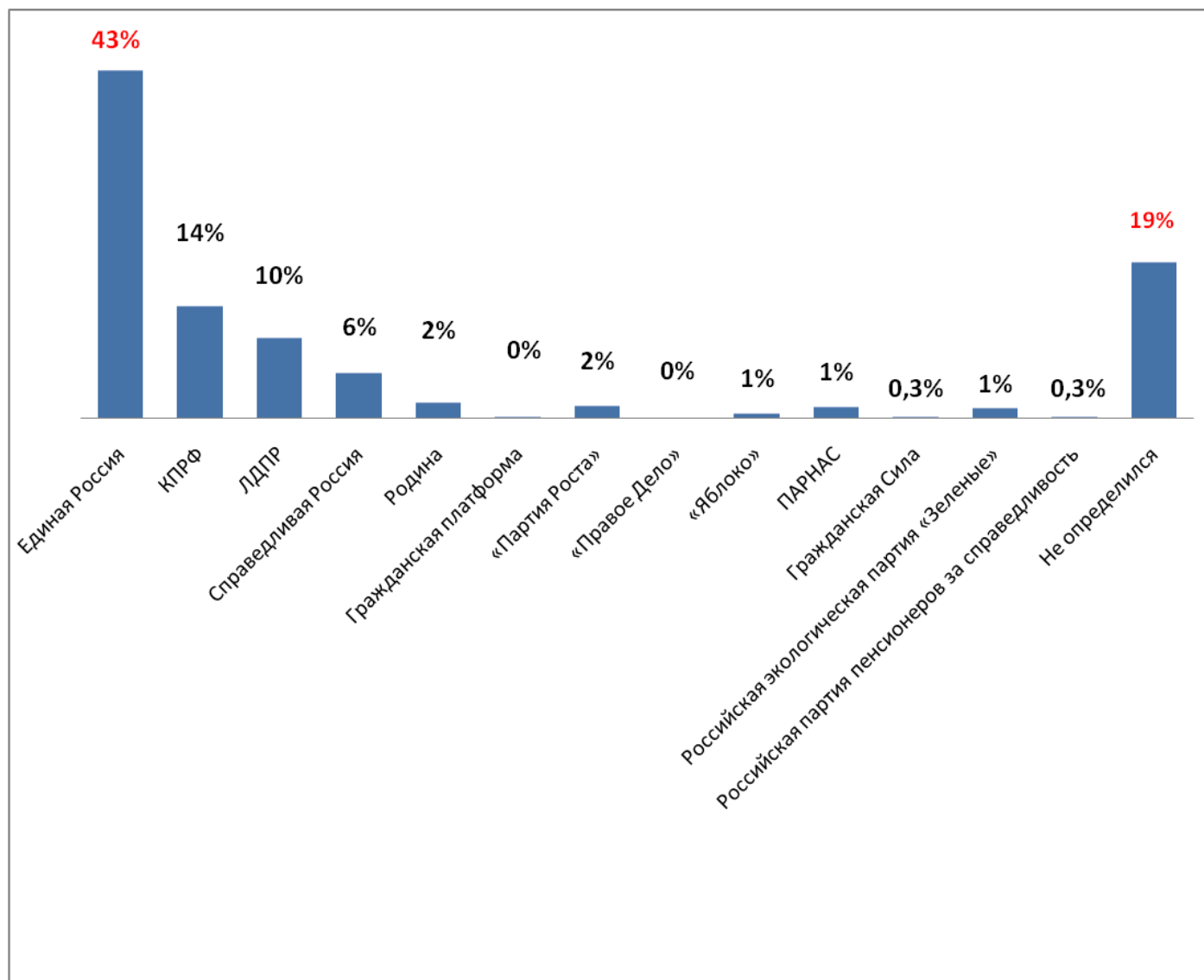
Оценка работы "Команды губернатора"



УРОВЕНЬ ПОДДЕРЖКИ ПОЛИТИЧЕСКИХ ПАРТИЙ В ИЗБИРАТЕЛЬНОМ ОКРУГЕ

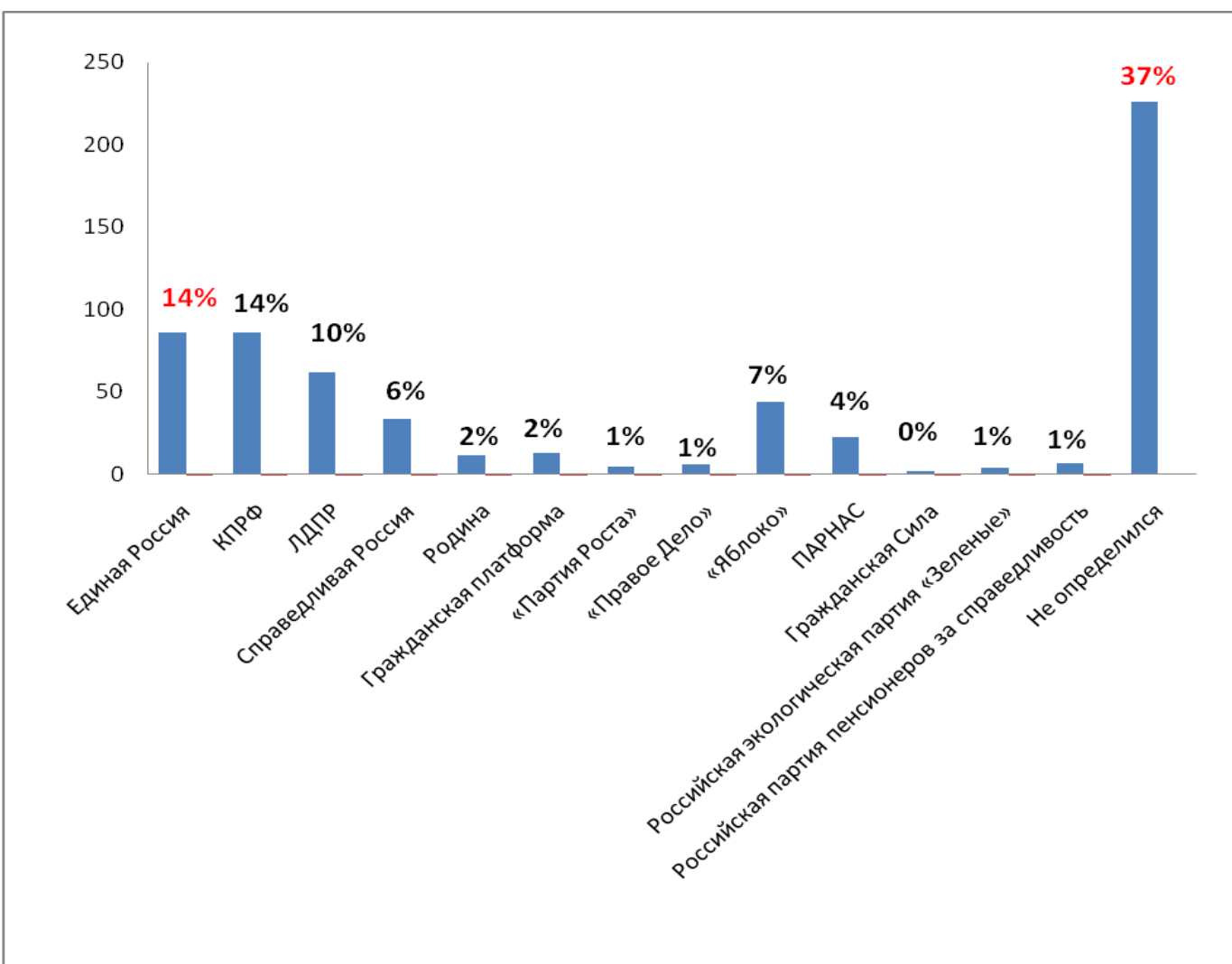
За какую партию вы готовы отдать свой голос, если выборы состоялись бы в ближайшее воскресенье?

Единая Россия	262	43%
КПРФ	85	14%
ЛДПР	61	10%
Справедливая Россия	35	6%
Родина	12	2%
Гражданская платформа	2	0%
«Партия Роста»	10	2%
«Правое Дело»	0	0%
«Яблоко»	4	1%
ПАРНАС	9	1%
Гражданская Сила	2	0,3%
Российская экологическая партия «Зеленые»	8	1%
Российская партия пенсионеров за справедливость	2	0,3%
Не определился	118	19%
Итого:	610	



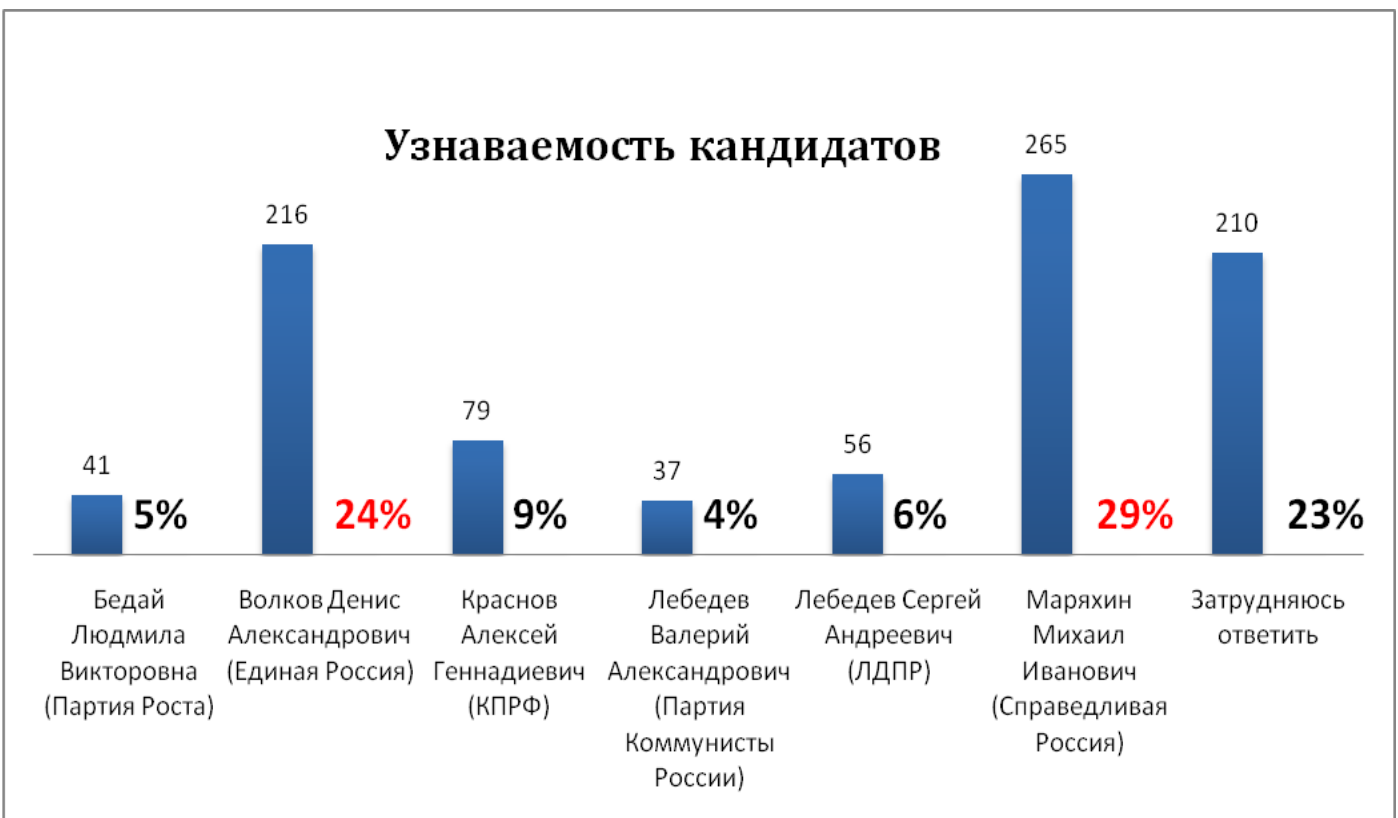
За какую из политических партий, вы НЕ ПРОГОЛОСУЕТЕ НИ ПРИ КАКИХ УСЛОВИЯХ? (если бы выборы пройдут в ближайшее воскресенье)

Единая Россия	86	14%
КПРФ	86	14%
ЛДПР	62	10%
Справедливая Россия	34	6%
Родина	12	2%
Гражданская платформа	13	2%
«Партия Роста»	5	1%
«Правое Дело»	6	1%
«Яблоко»	44	7%
ПАРНАС	23	4%
Гражданская Сила	2	0%
Российская экологическая партия «Зеленые»	4	1%
Российская партия пенсионеров за справедливость	7	1%
Не определился	226	37%
Итого:	610	



УЗНАВАЕМОСТЬ КАНДИДАТОВ В ДЕПУТАТЫ САМАРСКОЙ ГУБЕРНСКОЙ ДУМЫ

Кого из местных политиков и общественных деятелей вы знаете/слышали? (Допускается несколько вариантов ответа)	
Бедай Людмила Викторовна (Партия Роста)	5%
Волков Денис Александрович (Единая Россия)	24%
Краснов Алексей Геннадиевич (КПРФ)	9%
Лебедев Валерий Александрович (Партия Коммунисты России)	4%
Лебедев Сергей Андреевич (ЛДПР)	6%
Маряхин Михаил Иванович (Справедливая Россия)	29%
Затрудняюсь ответить	23%



УРОВЕНЬ ДОВЕРИЯ К КАНДИДАТАМ В ДЕПУТАТЫ

**Кому из действующих политиков и общественных деятелей вы доверяете больше всего?
(один вариант ответа)**

Бедай Людмила Викторовна (Партия Роста)	7	1%
Волков Денис Александрович (Единая Россия)	100	16%
Краснов Алексей Геннадиевич (КПРФ)	27	4%
Лебедев Валерий Александрович (Партия Коммунисты России)	4	1%
Лебедев Сергей Андреевич (ЛДПР)	16	3%
Маряхин Михаил Иванович (Справедливая Россия)	57	9%
Затрудняюсь ответить	399	65%
Итого:	610	

Уровень доверия к кандидатам



ГОТОВНОСТЬ ИЗБИРАТЕЛЕЙ ПРОГОЛОСОВАТЬ ЗА КАНДИДАТОВ В ДЕПУТАТЫ

% Готовность проголосовать на выборах в Губернскую Думу, если выборы будут проходить в ближайшее воскресенье.		
Бедай Людмила Викторовна (Партия Роста)	11	2%
Волков Денис Александрович (Единая Россия)	106	17%
Краснов Алексей Геннадиевич (КПРФ)	31	5%
Лебедев Валерий Александрович (Партия Коммунисты России)	4	1%
Лебедев Сергей Андреевич (ЛДПР)	22	4%
Маряхин Михаил Иванович (Справедливая Россия)	59	10%
Затрудняюсь ответить	377	62%
Итого:	610	



«МИГРАЦИЯ ГОЛОСОВ», В СЛУЧАЕ НЕ УЧАСТИЯ КАНДИДАТА ОТ КПРФ

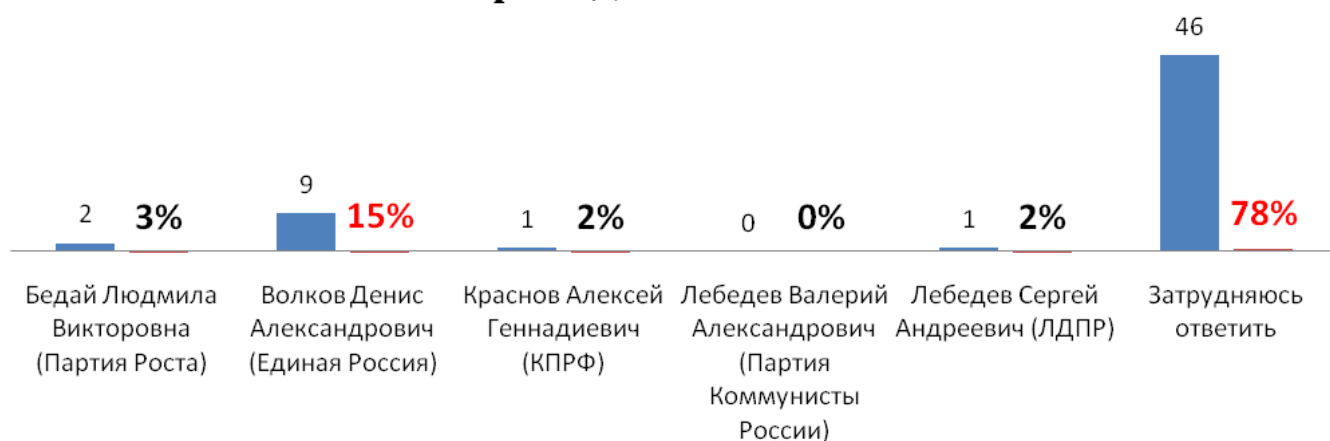
Если, кандидат в Самарскую губернскую думу от партии КПРФ Краснов Алексей Геннадиевич, НЕ БУДЕТ баллотироваться на выборах, за кого вы проголосуете?		
Бедай Людмила Викторовна (Партия Роста)	0	0%
Волков Денис Александрович (Единая Россия)	2	6%
Лебедев Валерий Александрович (Партия Коммунисты России)	3	10%
Лебедев Сергей Андреевич (ЛДПР)	1	3%
Маряхин Михаил Иванович (Справедливая Россия)	6	19%
Затрудняюсь ответить	19	61%
Итого:	31	



**«МИГРАЦИЯ ГОЛОСОВ» В СЛУЧАЕ НЕ УЧАСТИЯ КАНДИДАТА
ПАРТИИ «СПРАВЕДЛИВАЯ РОССИЯ»**

Если, кандидат в Самарскую губернскую думу от партии Справедливая Россия Маряхин Михаил Иванович, НЕ БУДЕТ баллотироваться на выборах, за кого вы проголосуете?		
Бедай Людмила Викторовна (Партия Роста)	2	3%
Волков Денис Александрович (Единая Россия)	9	15%
Краснов Алексей Геннадиевич (КПРФ)	1	2%
Лебедев Валерий Александрович (Партия Коммунисты России)	0	0%
Лебедев Сергей Андреевич (ЛДПР)	1	2%
Затрудняюсь ответить	46	78%
Итого:	59	

"Миграция голосов" от кандидата "Справедливой России"

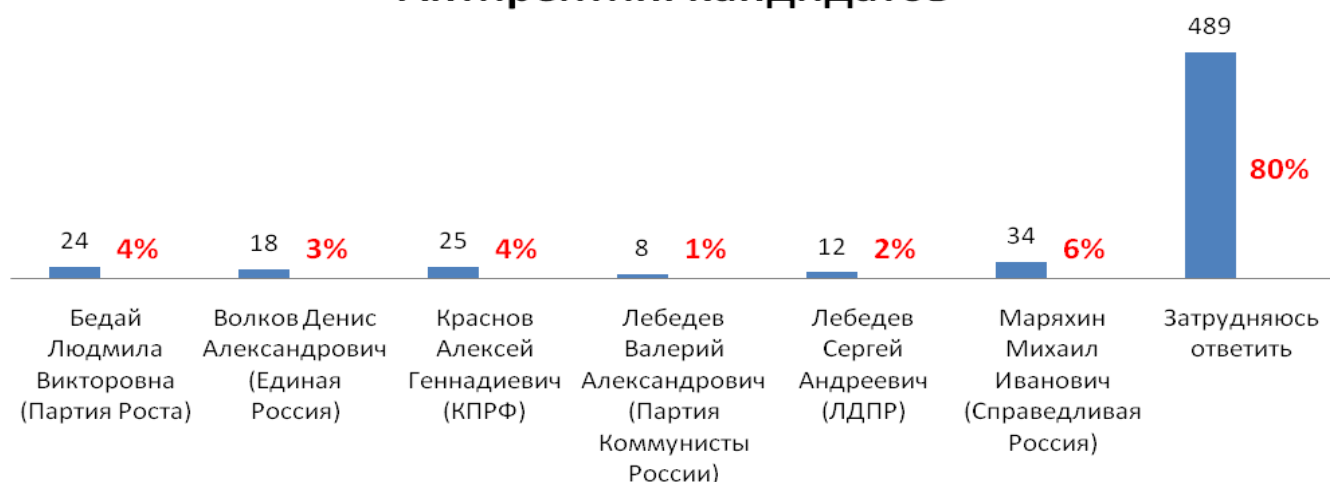


«АНТИРЕЙТИНГ» КАНДИДАТОВ В ДЕПУТАТЫ

Если бы выборы депутатов в областной парламент проходили в ближайшее воскресенье, за кого НЕ проголосуете НИ ПРИ КАКИХ УСЛОВИЯХ? (один вариант ответа)

Бедай Людмила Викторовна (Партия Роста)	24	4%
Волков Денис Александрович (Единая Россия)	18	3%
Краснов Алексей Геннадиевич (КПРФ)	25	4%
Лебедев Валерий Александрович (Партия Коммунисты России)	8	1%
Лебедев Сергей Андреевич (ЛДПР)	12	2%
Маряхин Михаил Иванович (Справедливая Россия)	34	6%
Затрудняюсь ответить	489	80%
Итого:	610	

Антирейтинг кандидатов



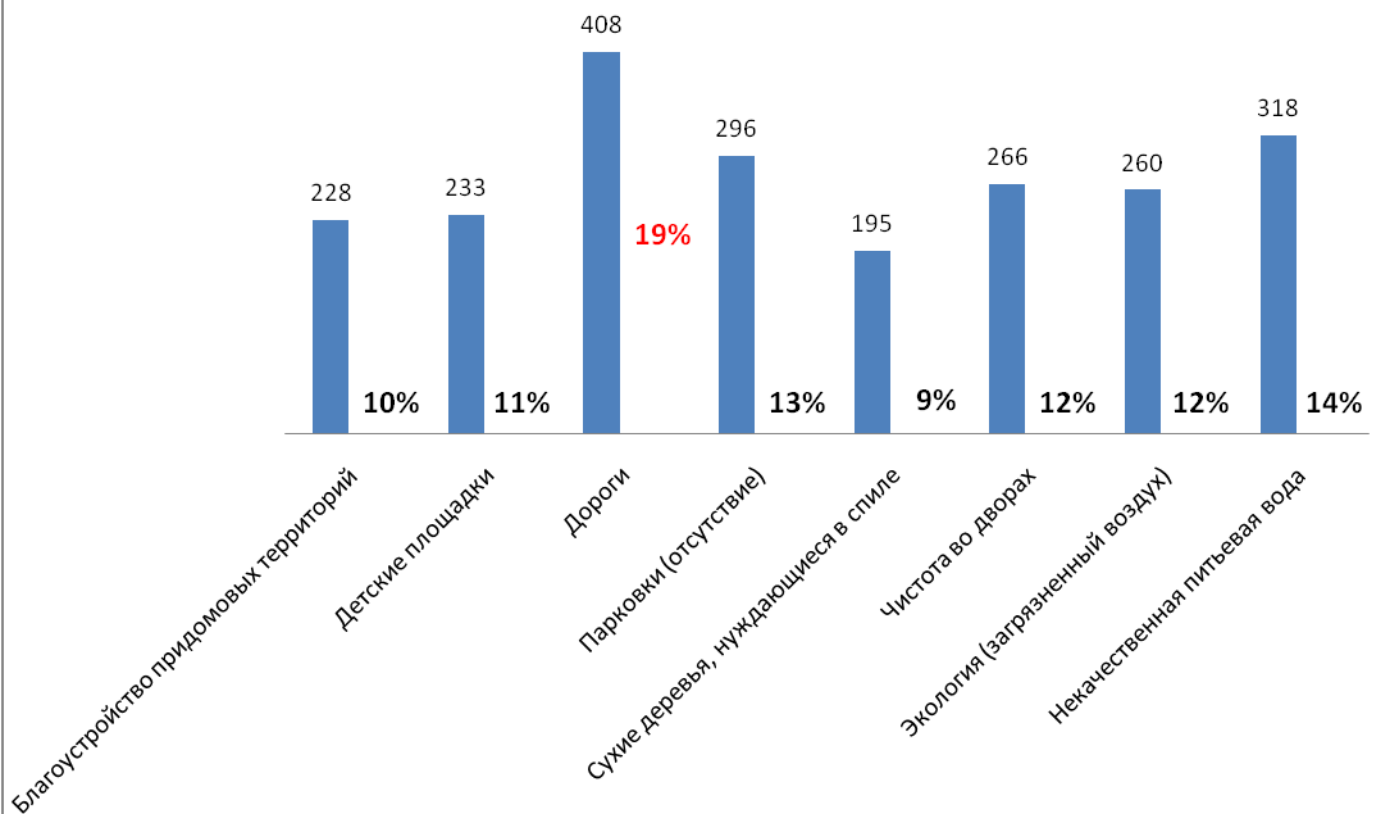
ПРОБЛЕМЫ, ВОЛНУЮЩИЕ ЖИТЕЛЕЙ ИЗБИРАТЕЛЬНОГО ОКРУГА

ИНФРАСТРУКТУРНЫЕ ПРОБЛЕМЫ

Какие на ваш взгляд самые основные инфраструктурные проблемы в городе Тольятти?
(несколько вариантов ответа)

Благоустройство придомовых территорий	10%
Детские площадки	11%
Дороги	19%
Парковки (отсутствие)	13%
Сухие деревья, нуждающиеся в спиле	9%
Чистота во дворах	12%
Экология (загрязненный воздух)	12%
Некачественная питьевая вода	14%

Инфраструктурные проблемы в избирательном округе

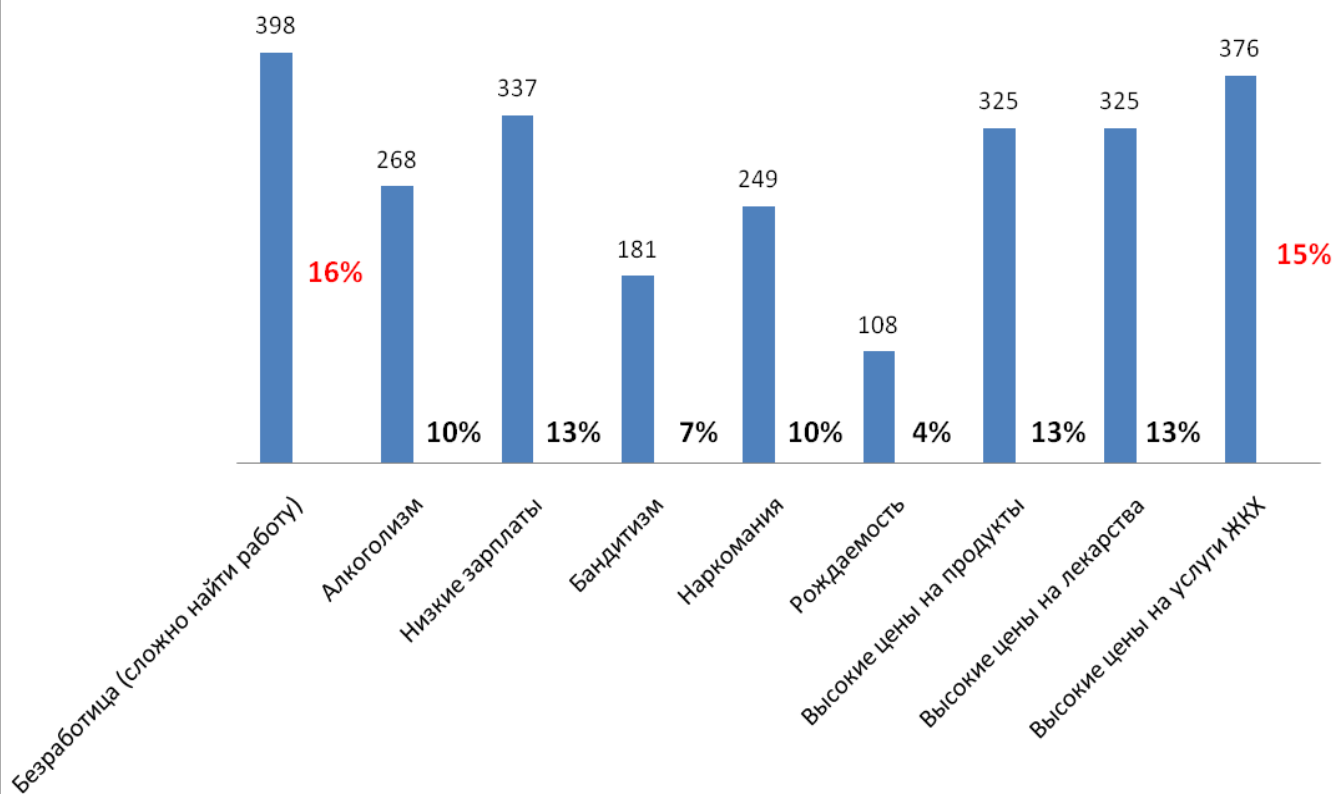


СОЦИАЛЬНЫЕ ПРОБЛЕМЫ

Какие на ваш взгляд самые основные СОЦИАЛЬНЫЕ проблемы в городе Тольятти?
(несколько вариантов ответа)

Безработица (сложно найти работу)	16%
Алкоголизм	10%
Низкие зарплаты	13%
Бандитизм	7%
Наркомания	10%
Рождаемость	4%
Высокие цены на продукты	13%
Высокие цены на лекарства	13%
Высокие цены на услуги ЖКХ	15%

Основные СОЦИАЛЬНЫЕ проблемы в избирательном округе



ПРОБЛЕМА «ТОЛЬЯТТИНСКОГО ЛЕСА»

Насколько вас беспокоит проблема восстановления Тольяттинского леса?		
Беспокоит	463	76%
Не сильно беспокоит	53	9%
Не думаю об этом, но наверное беспокоит	54	9%
Вообще не беспокоит	18	3%
Сложно ответить	22	4%
Итого:	610	



УЗНАВАЕМОСТЬ ПРОГРАММЫ «МЫ ВМЕСТЕ – ЗА ЧИСТЫЙ ГОРОД!»

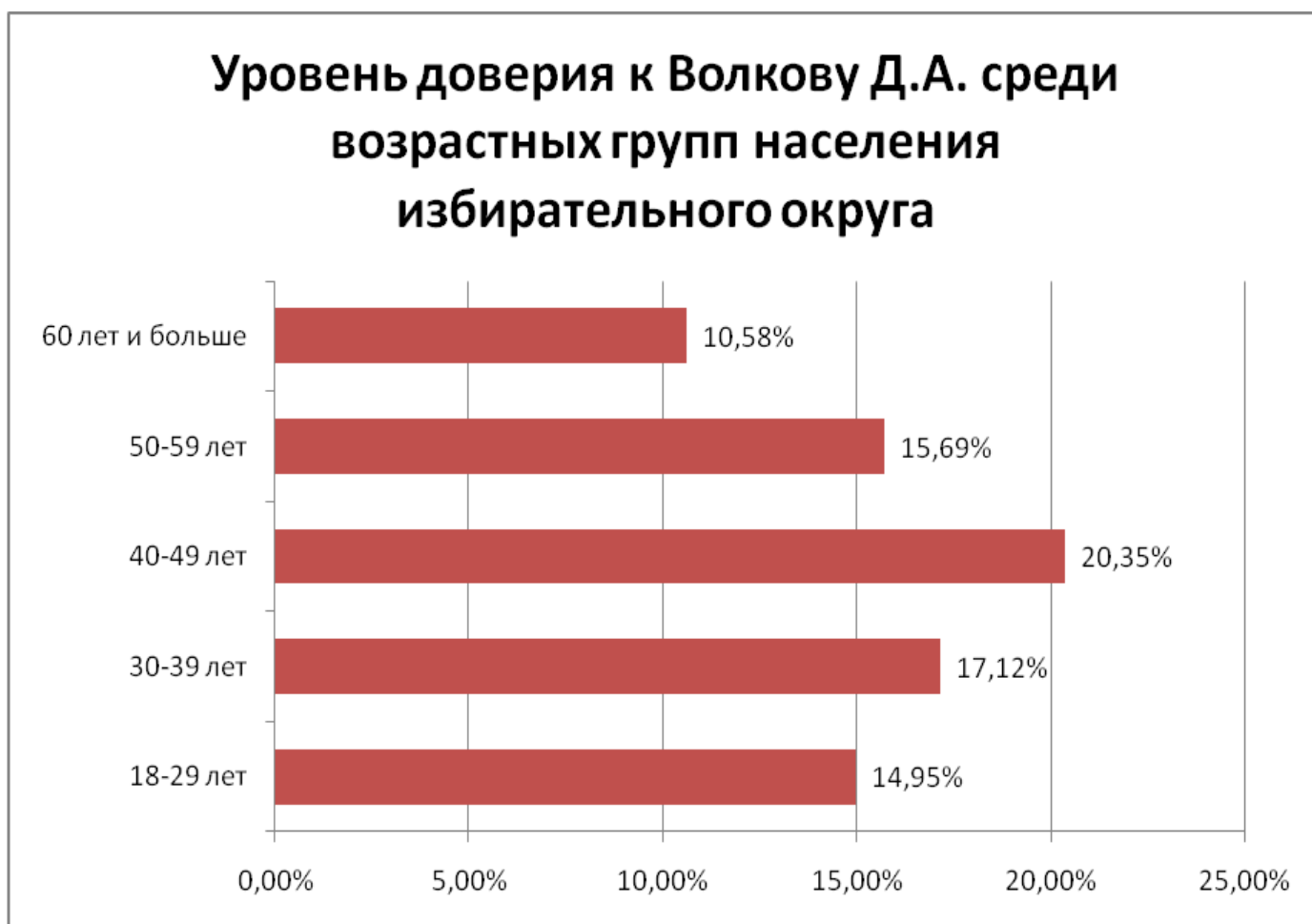
Вы слышали про действующую программу «Мы вместе за чистый город!»		
Да слышал, Знаю	273	45%
Что-то слышал	146	24%
Не слышал	161	26%
Затрудняюсь ответить	30	5%
Итого:	610	



ДЕТАЛЬНЫЕ ДАННЫЕ
ПО КАНДИДАТУ В ДЕПУТАТЫ ВОЛКОВУ Д.А.

УРОВЕНЬ ДОВЕРИЯ ПО ВОЗРАСТАМ

№ п/п	Возраст	% доверие в разрезе возрастных групп Волкову Д.А. (в сравнении с другими кандидатами)
1	18-29 лет	14,95%
2	30-39 лет	17,12%
3	40-49 лет	20,35%
4	50-59 лет	15,69%
5	60 лет и больше	10,58%



УРОВЕНЬ ПОДДЕРЖКИ ВОЛКОВА Д.А. В РАЗРЕЗЕ ВОЗРАСТНЫХ ГРУПП

№ п/п	Возраст	% готовых проголосовать за Волкова Д.А., среди тех, кто готов прийти на выборы или скорее готов
1	18-29 лет	20,56%
2	30-39 лет	21,23%
3	40-49 лет	13,27%
4	50-59 лет	15,69%
5	60 лет и больше	11,64%



№ п/п	Возраст	% уровня доверия между мужчинами и женщинами (среди людей готовых прийти или скорее готовых прийти на выборы)
1	Мужчины	11,76%
2	Женщины	17,93%



ГОТОВНОСТЬ ПРОГОЛОСОВАТЬ ЗА ВОЛКОВА Д.А, СРЕДИ МУЖЧИН И ЖЕНЩИН

№ п/п	Пол	% голосующих за Волкова Д.А (среди людей готовых прийти или скорее готовых прийти на выборы)
1	Мужчины	13,49%
2	Женщины	18,21%



УРОВЕНЬ ПОДДЕРЖКИ ВОЛКОВА Д.А. СРЕДИ ГРУПП НАСЕЛЕНИЯ С РАЗНЫМ СОЦИАЛЬНЫМ СТАТУСОМ

№ п/п	Возраст	% голосующих за Волкова Д.А (среди людей готовых прийти или скорее готовых прийти на выборы)
1	Студент	12,50%
2	Работающий	17,99%
3	Безработный	19,18%
4	Пенсионер	12,95%



УРОВЕНЬ ПОДДЕРЖКИ КАНДИДАТОВ, В РАЗРЕЗЕ ТЕРРИТОРИЙ ИЗБИРАТЕЛЬНОГО ОКРУГА

5 квартал	
Если бы выборы депутатов в областной парламент проходили в ближайшее воскресенье, за кого вы проголосуете?	
Бедай Людмила Викторовна (Партия Роста)	0%
Волков Денис Александрович (Единая Россия)	10,53%
Краснов Алексей Геннадиевич (КПРФ)	7,89%
Лебедев Валерий Александрович (Партия Коммунисты России)	0%
Лебедев Сергей Андреевич (ЛДПР)	0%
Маряхин Михаил Иванович (Справедливая Россия)	9,21%
Затрудняюсь ответить	69,74%

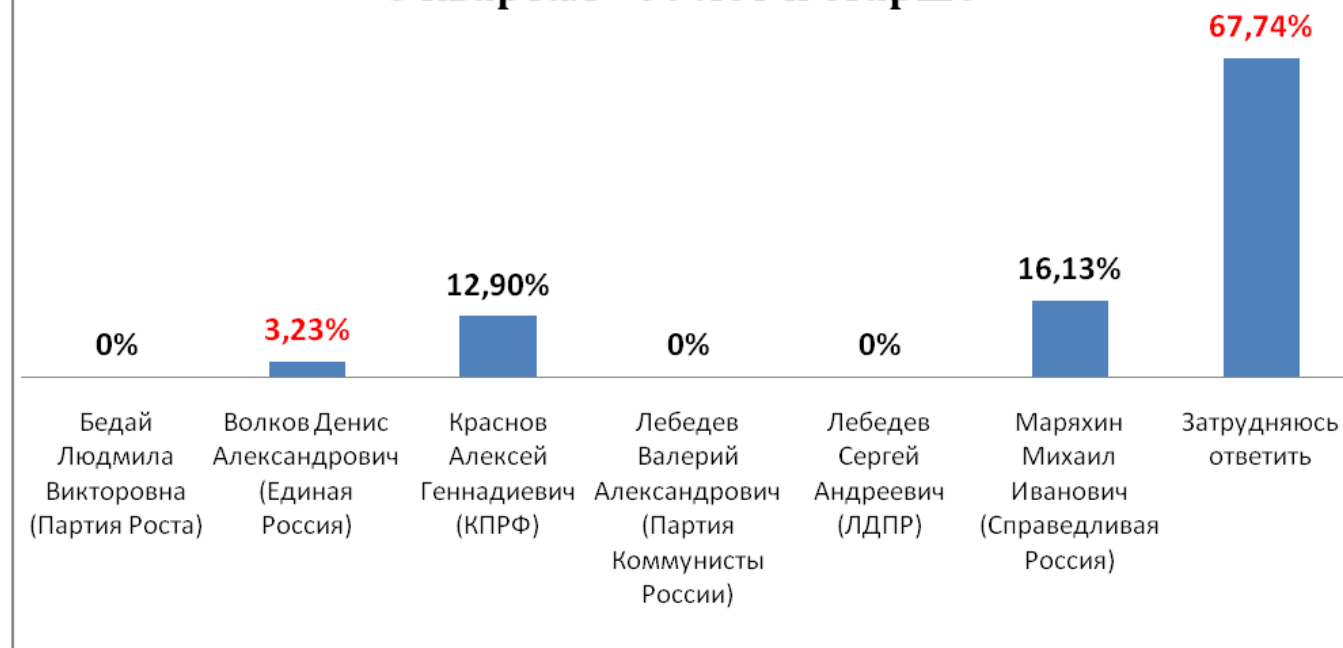


**5 квартал
60 лет и старше**

Если бы выборы депутатов в областной парламент проходили в ближайшее воскресенье, за кого вы проголосуете?

Бедай Людмила Викторовна (Партия Роста)	0%
Волков Денис Александрович (Единая Россия)	3,23%
Краснов Алексей Геннадиевич (КПРФ)	12,90%
Лебедев Валерий Александрович (Партия Коммунисты России)	0%
Лебедев Сергей Андреевич (ЛДПР)	0%
Маряхин Михаил Иванович (Справедливая Россия)	16,13%
Затрудняюсь ответить	67,74%

5 квартал - 60 лет и старше



9 квартал

Если бы выборы депутатов в областной парламент проходили в ближайшее воскресенье, за кого вы проголосуете?

Бедай Людмила Викторовна (Партия Роста)	1,32%
Волков Денис Александрович (Единая Россия)	6,58%
Краснов Алексей Геннадиевич (КПРФ)	9,21%
Лебедев Валерий Александрович (Партия Коммунисты России)	0%
Лебедев Сергей Андреевич (ЛДПР)	1,32%
Маряхин Михаил Иванович (Справедливая Россия)	3,95%
Затрудняюсь ответить	73,68%

9 квартал



**9 квартал
60 лет и старше**

Если бы выборы депутатов в областной парламент проходили в ближайшее воскресенье, за кого вы проголосуете?

Бедай Людмила Викторовна (Партия Роста)	0%
Волков Денис Александрович (Единая Россия)	0%
Краснов Алексей Геннадиевич (КПРФ)	16,67%
Лебедев Валерий Александрович (Партия Коммунисты России)	0%
Лебедев Сергей Андреевич (ЛДПР)	6%
Маряхин Михаил Иванович (Справедливая Россия)	0%
Затрудняюсь ответить	72,22%

9- квартал - 60 лет и старше

72,22%

16,67%

6%

0%

0%

0%

0%

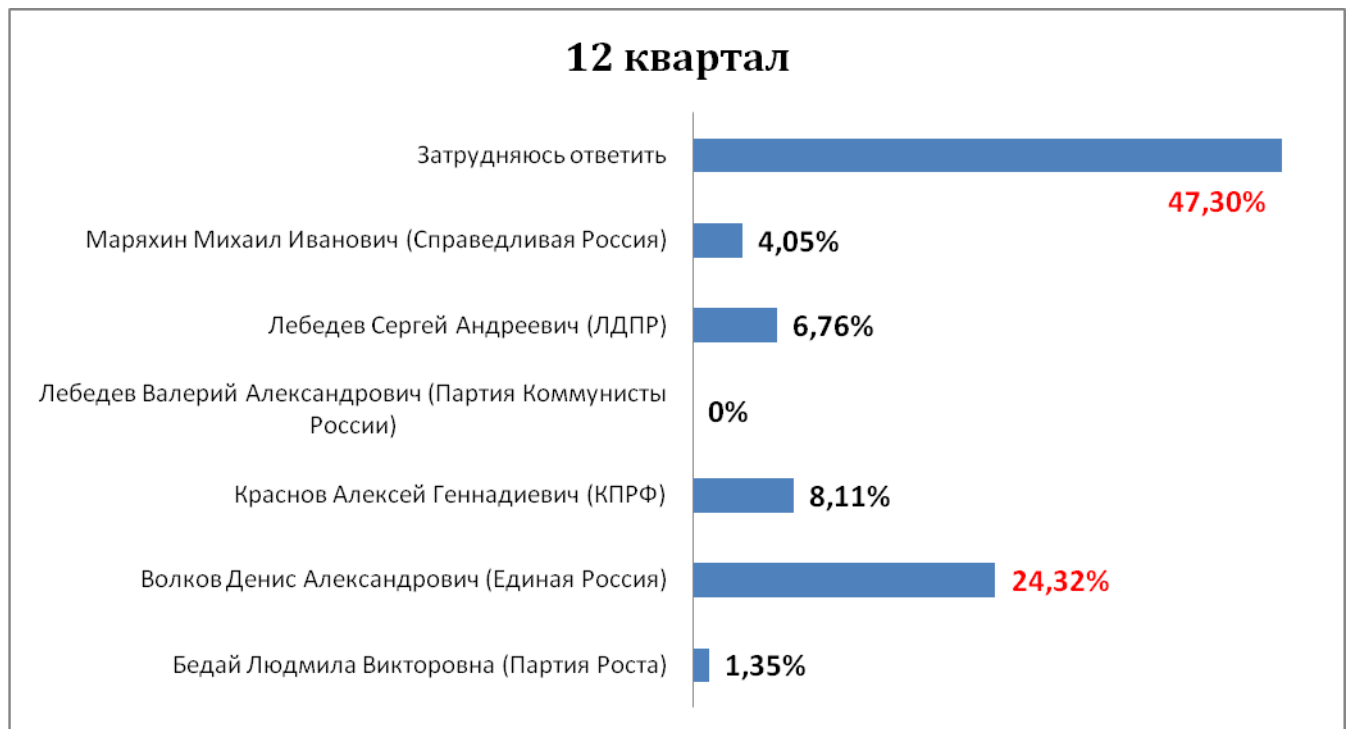
Бедай Людмила Викторовна (Партия Роста)	Волков Денис Александрович (Единая Россия)	Краснов Алексей Геннадиевич (КПРФ)	Лебедев Валерий Александрович (Партия Коммунисты России)	Лебедев Сергей Андреевич (ЛДПР)	Маряхин Михаил Иванович (Справедливая Россия)	Затрудняюсь ответить
--	---	---	---	--	---	-------------------------

12 квартал

Если бы выборы депутатов в областной парламент проходили в ближайшее воскресенье, за кого вы проголосуете?

Бедай Людмила Викторовна (Партия Роста)	1,35%
Волков Денис Александрович (Единая Россия)	24,32%
Краснов Алексей Геннадиевич (КПРФ)	8,11%
Лебедев Валерий Александрович (Партия Коммунисты России)	0%
Лебедев Сергей Андреевич (ЛДПР)	6,76%
Маряхин Михаил Иванович (Справедливая Россия)	4,05%
Затрудняюсь ответить	47,30%

12 квартал



**12 квартал
60 лет и старше**

Если бы выборы депутатов в областной парламент проходили в ближайшее воскресенье, за кого вы проголосуете?

Бедай Людмила Викторовна (Партия Роста)	0%
Волков Денис Александрович (Единая Россия)	7,69%
Краснов Алексей Геннадиевич (КПРФ)	15,38%
Лебедев Валерий Александрович (Партия Коммунисты России)	0%
Лебедев Сергей Андреевич (ЛДПР)	0%
Маряхин Михаил Иванович (Справедливая Россия)	0,00%
Затрудняюсь ответить	61,54%

12 квартал -60 лет и старше

61,54%

0%

7,69%

15,38%

0%

0%

0,00%



Бедай Людмила Викторовна (Партия Роста)	Волков Денис Александрович (Единая Россия)	Краснов Алексей Геннадиевич (КПРФ)	Лебедев Валерий Александрович (Партия Коммунисты России)	Лебедев Сергей Андреевич (ЛДПР)	Маряхин Михаил Иванович (Справедливая Россия)	Затрудняюсь ответить
---	--	------------------------------------	--	---------------------------------	---	----------------------

13 квартал

Если бы выборы депутатов в областной парламент проходили в ближайшее воскресенье, за кого вы проголосуете?

Бедай Людмила Викторовна (Партия Роста)	1,1%
Волков Денис Александрович (Единая Россия)	14,29%
Краснов Алексей Геннадиевич (КПРФ)	6,59%
Лебедев Валерий Александрович (Партия Коммунисты России)	1,1%
Лебедев Сергей Андреевич (ЛДПР)	1,10%
Маряхин Михаил Иванович (Справедливая Россия)	15,38%
Затрудняюсь ответить	45,05%

13 квартал

45,05%

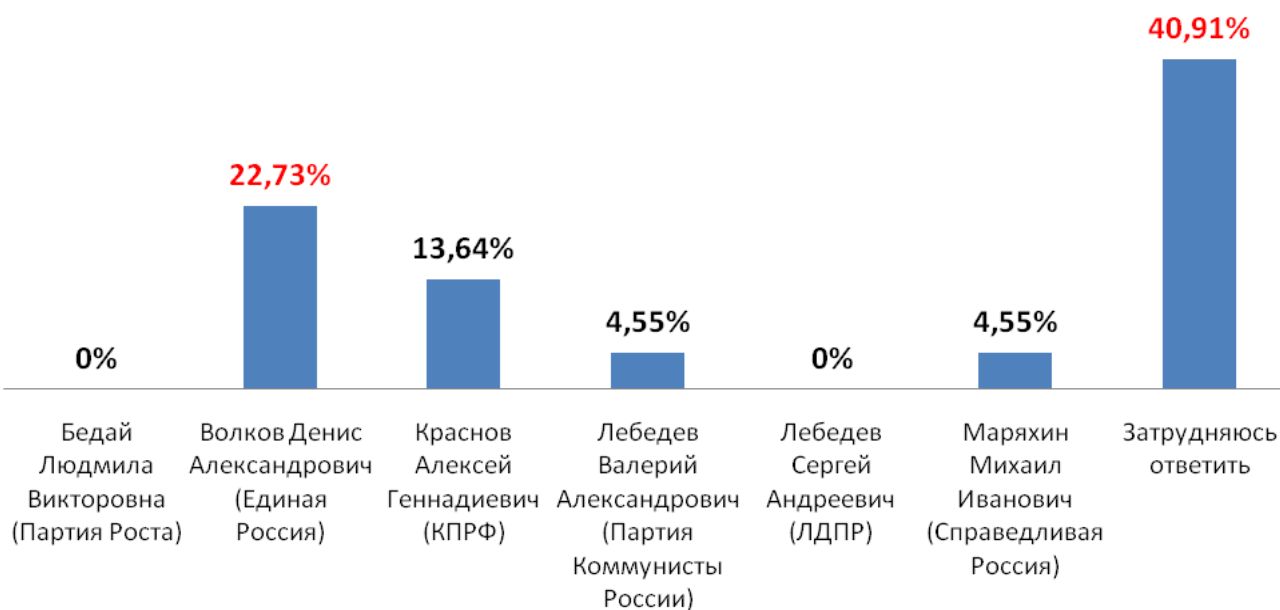


**13 квартал
60 лет и старше**

Если бы выборы депутатов в областной парламент проходили в ближайшее воскресенье, за кого вы проголосуете?

Бедай Людмила Викторовна (Партия Роста)	0%
Волков Денис Александрович (Единая Россия)	22,73%
Краснов Алексей Геннадиевич (КПРФ)	13,64%
Лебедев Валерий Александрович (Партия Коммунисты России)	4,55%
Лебедев Сергей Андреевич (ЛДПР)	0%
Маряхин Михаил Иванович (Справедливая Россия)	4,55%
Затрудняюсь ответить	40,91%

13 квартал - 60 лет и старше



14 квартал

Если бы выборы депутатов в областной парламент проходили в ближайшее воскресенье, за кого вы проголосуете?

Бедай Людмила Викторовна (Партия Роста)	3,45%
Волков Денис Александрович (Единая Россия)	35,63%
Краснов Алексей Геннадиевич (КПРФ)	1,15%
Лебедев Валерий Александрович (Партия Коммунисты России)	1%
Лебедев Сергей Андреевич (ЛДПР)	4,60%
Маряхин Михаил Иванович (Справедливая Россия)	4,60%
Затрудняюсь ответить	43,68%

14 квартал



**14 квартал
60 лет и старше**

Если бы выборы депутатов в областной парламент проходили в ближайшее воскресенье, за кого вы проголосуете?

Бедай Людмила Викторовна (Партия Роста)	0%
Волков Денис Александрович (Единая Россия)	9,09%
Краснов Алексей Геннадиевич (КПРФ)	0,00%
Лебедев Валерий Александрович (Партия Коммунисты России)	0%
Лебедев Сергей Андреевич (ЛДПР)	0%
Маряхин Михаил Иванович (Справедливая Россия)	9,09%
Затрудняюсь ответить	81,82%

14 квартал - 60 лет и старше

81,82%

0%

9,09%

0,00%

0%

0%

9,09%



17 квартал

Если бы выборы депутатов в областной парламент проходили в ближайшее воскресенье, за кого вы проголосуете?

Бедай Людмила Викторовна (Партия Роста)	0%
Волков Денис Александрович (Единая Россия)	8%
Краснов Алексей Геннадиевич (КПРФ)	1,33%
Лебедев Валерий Александрович (Партия Коммунисты России)	0%
Лебедев Сергей Андреевич (ЛДПР)	1,33%
Маряхин Михаил Иванович (Справедливая Россия)	10,67%
Затрудняюсь ответить	66,67%

17 квартал



**17 квартал
60 лет и старше**

Если бы выборы депутатов в областной парламент проходили в ближайшее воскресенье, за кого вы проголосуете?

Бедай Людмила Викторовна (Партия Роста)	0%
Волков Денис Александрович (Единая Россия)	12,5%
Краснов Алексей Геннадиевич (КПРФ)	4,17%
Лебедев Валерий Александрович (Партия Коммунисты России)	0%
Лебедев Сергей Андреевич (ЛДПР)	0%
Маряхин Михаил Иванович (Справедливая Россия)	12,5%
Затрудняюсь ответить	62,5%

17 квартал - 60 лет и старше



Центральный район

Если бы выборы депутатов в областной парламент проходили в ближайшее воскресенье, за кого вы проголосуете?

Бедай Людмила Викторовна (Партия Роста)	3,67%
Волков Денис Александрович (Единая Россия)	14,68%
Краснов Алексей Геннадиевич (КПРФ)	3,67%
Лебедев Валерий Александрович (Партия Коммунисты России)	2%
Лебедев Сергей Андреевич (ЛДПР)	5,50%
Маряхин Михаил Иванович (Справедливая Россия)	11,01%
Затрудняюсь ответить	52,29%

Центральный район



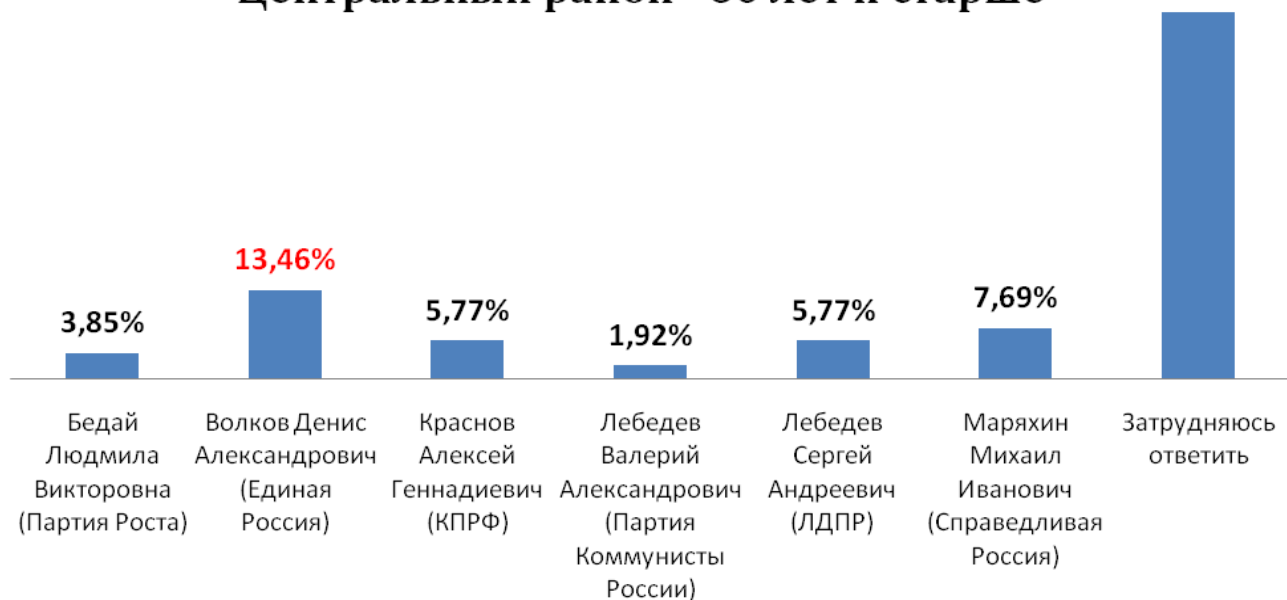
**Центральный район
60 лет и старше**

Если бы выборы депутатов в областной парламент проходили в ближайшее воскресенье, за кого вы проголосуете?

Бедай Людмила Викторовна (Партия Роста)	3,85%
Волков Денис Александрович (Единая Россия)	13,46%
Краснов Алексей Геннадиевич (КПРФ)	5,77%
Лебедев Валерий Александрович (Партия Коммунисты России)	1,92%
Лебедев Сергей Андреевич (ЛДПР)	5,77%
Маряхин Михаил Иванович (Справедливая Россия)	7,69%
Затрудняюсь ответить	55,77%

Центральный район - 60 лет и старше

55,77%



Тимофеевка

Если бы выборы депутатов в областной парламент проходили в ближайшее воскресенье, за кого вы проголосуете?

Бедай Людмила Викторовна (Партия Роста)	1,45%
Волков Денис Александрович (Единая Россия)	13,04%
Краснов Алексей Геннадиевич (КПРФ)	0,00%
Лебедев Валерий Александрович (Партия Коммунисты России)	0%
Лебедев Сергей Андреевич (ЛДПР)	5,80%
Маряхин Михаил Иванович (Справедливая Россия)	11,59%
Затрудняюсь ответить	68,12%

Тимофеевка



Тимофеевка 60 лет и старше

Если бы выборы депутатов в областной парламент проходили в ближайшее воскресенье, за кого вы проголосуете?

Бедай Людмила Викторовна (Партия Роста)	5,56%
Волков Денис Александрович (Единая Россия)	22,22%
Краснов Алексей Геннадиевич (КПРФ)	0%
Лебедев Валерий Александрович (Партия Коммунисты России)	0%
Лебедев Сергей Андреевич (ЛДПР)	0%
Маряхин Михаил Иванович (Справедливая Россия)	22,22%
Затрудняюсь ответить	50%

Тимофеевка - 60 лет и старше

